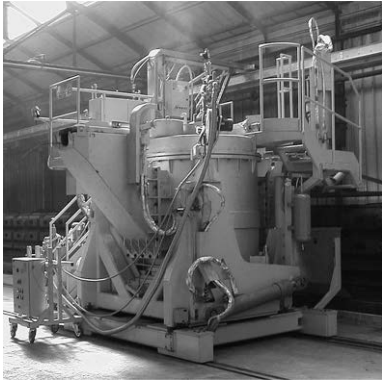


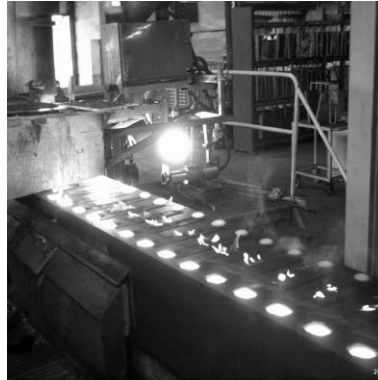


# Оборудование для обработки расплавов порошковой проволокой

Компания НПП поставляет комплексы для разливки из ковша чугуна. Разливка регулируется стопорным устройством. Выходящий чугун обрабатывается модификатором, который подается входящим в комплекс дозатором, и заливается в формы.



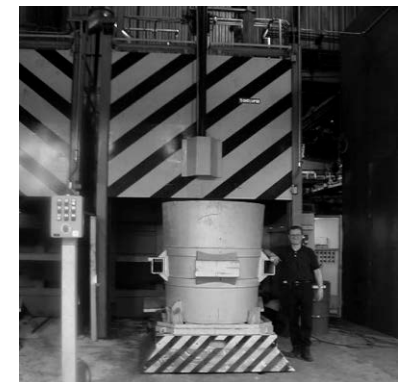
Оборудование для автоматической заливки литейных форм с помощью стопорного устройства.



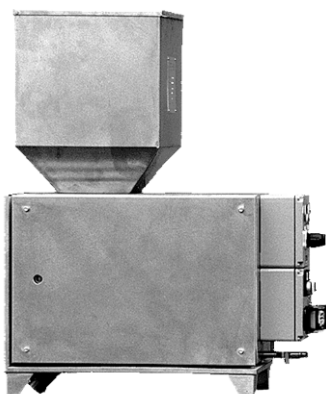
Процесс инокулирующей обработки.



Станции обработки порошковой проволокой



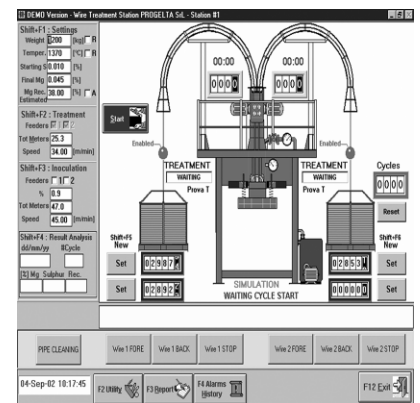
Станция обработки ковшей порошковой проволокой. Объем ковша 16 т.



Дозатор. Система для инокулирующей обработки в струе.



Пульт управления



Интерфейс оператора станции модифицирования.